
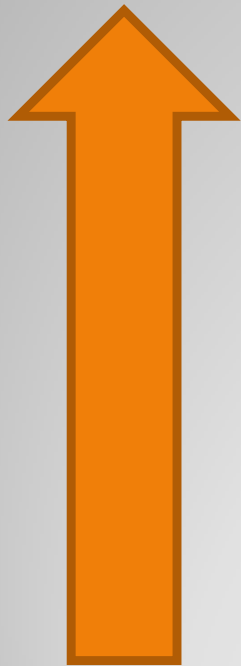


Der Aufbau der Haut

 Akademie
der Kosmetik

3 Schichten:



Epidermis

Corium / Cutis

Subcutis

Die Epidermis:

Als Kosmetikerin haben Sie mit dieser Hautschicht am meisten zu tun.

Wir beschäftigen uns deshalb intensiver mit ihr.

Die Epidermis:

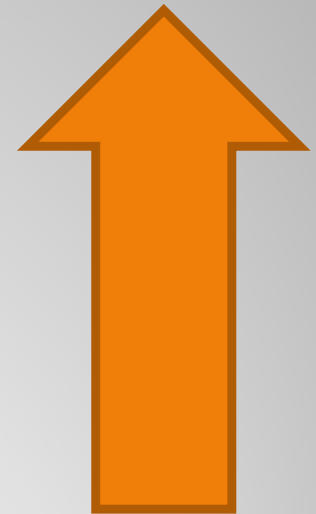
0,1 – 0,2 mm Dicke

Hier befindet sich auch der
Säureschutzmantel der Haut

ph-Wert 5 – 5,5

5 Schichten der Epidermis:

Von unten nach
oben dargestellt.



Basalzellenschicht

Stratum basale

Stratum = Schicht

- Keratinbildung (Keratinocyten) - Zellteilung
- Pigmentbildung (Melanocyten),
- Tastempfinden (Merkel-Zellen)

Stachelzellschicht

Stratum spinosum

- Interzellularbrücken, welche der Haut in der obersten Schicht Elastizität geben.
- In den Ausläufern der Brücken wird ebenfalls Melanin gebildet.
- Langerhans-Zellen, die zum Immunsystem gehören.

Körnerzellschicht

Stratum granulosum

- angereichert mit Keratohyalin (kleine Körnchen, Hornvorstufe)
- Beginn der Verhornung

Glanzschicht

Stratum lucidum

- Lichtbrechenden Substanz Eleidin.
- Eleidin befindet meiste nur in den Handflächen; Fußsohlen.

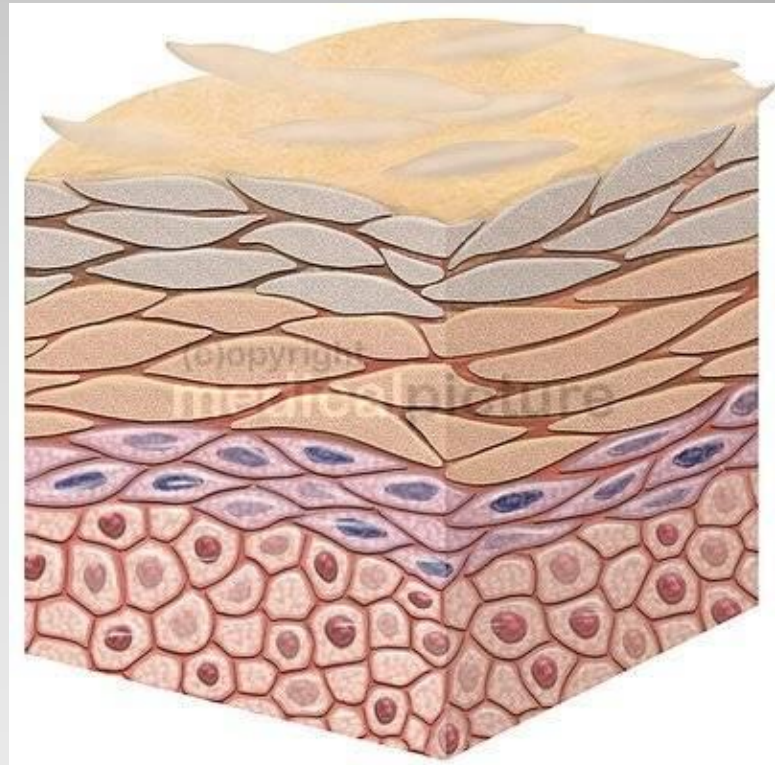
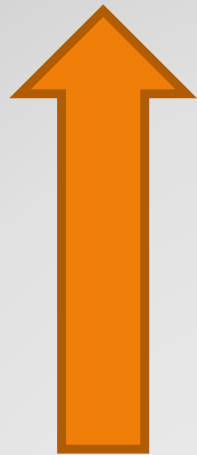
Hornschicht

Stratum corneum

- Verhornungsprozess ist abgeschlossen
- Entstandene Hornschicht schützt vor:
 - thermischen,
 - mechanischen,
 - chemischen Belastungen

Grafische Darstellung

Hier ist sehr schön die
zunehmende Verhornung
von unten nach oben zu
erkennen:



© medicalpicture no: 26968

Zusammenfassung:

Die 5 Schichten (straten) der Epidermis:

Lateinische Bezeichnung	Deutsche Bezeichnung	Funktion
Stratum basale	Basalzellschicht	Keratinbildung (Keratinozyten), Pigmentbildung (Melanozyten), Tastempfinden (Merkel-Zellen)
Stratum spinosum	Stachelzellschicht	Keratinozyten sind netzartig über Haftzonen (Desmosomen) miteinander verbunden Immunsystem (Langerhans-Zellen) Beginn der Verhornung
Stratum granulosum	Körnerzellschicht	fortschreitende Verhornung
Stratum lucidum	Glanzschicht	Nur an Handflächen; Fußsohlen
Stratum corneum	Hornschicht	Verhornung ist hier abgeschlossen

Dermis / Corium / Lederhaut

Dicke: ca 2,5mm

Funktionen: Reißfestigkeit und Formbarkeit der Haut

Bindegewebe mit Berührungsrezeptoren

Hier befinden sich:

- Haarwurzeln
- Talgdrüsen
- Blut- und Lymphgefäße
- Nervenzellen

Unterhaut / Subcutis

Unterhautfettgewebe

- Bindegewebsartigen Netz, in das Fettzellpakete eingelagert sind.
- Dient als Fettreserve für den Körper und da auch Wasser eingelagert werden kann, als Feuchtigkeitsreservoir für die Haut.
- Isoliert das Körperinnere gegen thermische und mechanische Belastungen.
- Ruffinische Endkörperchen für die Wärmeempfindung

© Akademie der Kosmetik - alle Rechte vorbehalten.

Autorin: Susanne Lehrieder